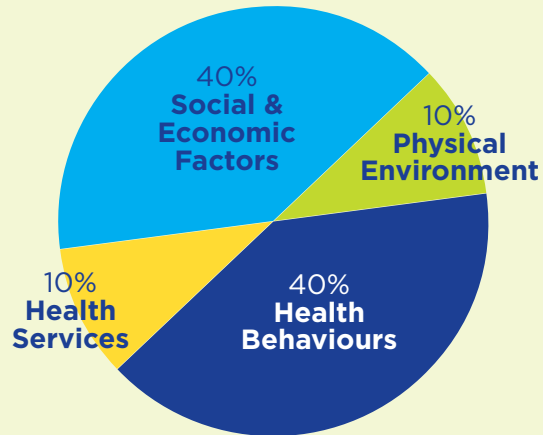


Community Health Needs Assessments Sussex and Surrounding Area

Health Determinants

What influences our health?



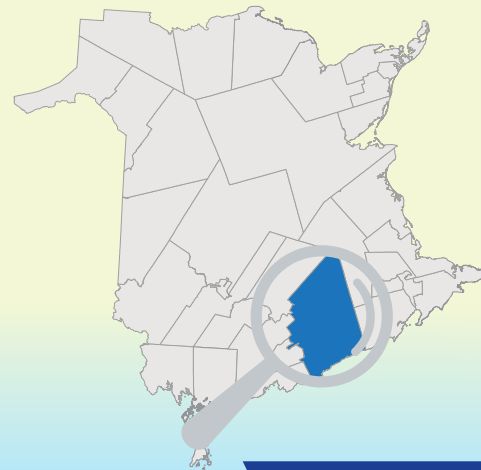
Public Health Agency of Canada Social Determinants of Health

1	Income and Social Status
2	Social Support Networks
3	Education and Literacy
4	Employment and Working Conditions
5	Social Environment
6	Physical Environment
7	Personal Health Practices and Coping Skills
8	Healthy Child Development
9	Biology and Genetic Endowment
10	Health Services
11	Gender
12	Culture

Defining Communities

Sussex and Surrounding Area

The province is divided into 33 unique communities to ensure a better perspective of regional and local differences.



Community Consultation

Horizon's Community Health Assessment Team



- Primary Health Care
- Seniors and Senior's Supports
- Professionals working with Children and Youth
- Mental Health and Addictions professionals
- Social Supports in the Community
- Domestic Violence

Key Stakeholders

Community Advisory Committee

- | | | | |
|--|--|---|---|
| <ul style="list-style-type: none"> • Extra Mural Program • Primary Health Care Program • Health Care Consultant • Sussex Community Members/Volunteers • Sussex Community Services • Sussex and Area Wellness Network • Sussex Family Support • Sussex Sharing Club • Town of Sussex • Village of Sussex Corner | <ul style="list-style-type: none"> • Village of Norton • Sussex Elementary School • Kings County Family Resource Centre • Mental Health and Addictions • Nurse Practitioner • Public Health • Domestic Violence Outreach • Kennebecasis Watershed Restoration Committee • Snider Mountain Ranch | <ul style="list-style-type: none"> • RCMP • Kiwanis Nursing Home Inc. • Sussex Area Salvation Army • Private Counsellor • Hospice Sussex • Kingswood University • ScotiaMcLeod Inc. • Belleisle Regional High School • Sussex Regional High School • Sussex Public Library • Sussex Agricultural Society | <ul style="list-style-type: none"> • Ambulance NB • Sussex Resource Centre Inc. • Social Development • Sussex Health Centre • Family Physicians • Community Action for Refugee Settlement • Pharmacist • Sussex and District Chamber of Commerce • Canadian Mental Health Association • Boulier Home Care Services Inc. |
|--|--|---|---|

Priority Areas Identified



Food insecurity in the community

The need for **after-hours access to primary health care**, including mental health services, in the community



The need for a **health centre model of care** with a collaborative, team-based approach to delivering primary health care services



An **insufficient amount of affordable housing** options in the community



The need to **improve access to mental health and addictions services** in the community

The need for **improved supports in the community for families who are struggling** and experiencing difficulties



Access to family physicians and nurse practitioners in the community is limited and is expected to become more challenging in the coming years

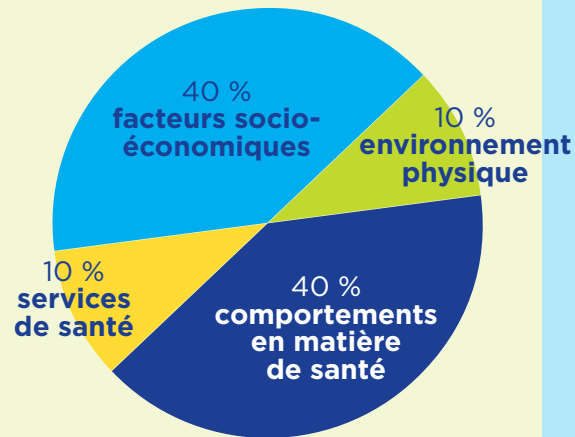
Transportation issues that impact health



Évaluations des besoins de la collectivité en matière de santé Sussex et régions avoisinantes

Déterminants de la santé

Quels facteurs influent sur notre santé?



Agence de la santé publique du Canada
Déterminants sociaux de la santé

1	Revenu et situation sociale
2	Réseaux de soutien social
3	Éducation et alphabétisation
4	Emploi et conditions de travail
5	Environnement social
6	Environnement physique
7	Habitudes de vie et capacité d'adaptation personnelles
8	Développement sain des enfants
9	Patrimoine biologique et génétique
10	Services de santé
11	Sexe
12	Culture

Définition des collectivités

Sussex et régions avoisinantes

La province est divisée en 33 collectivités uniques afin d'assurer une meilleure perspective des différences régionales et locales.



Consultation communautaire

Équipe d'évaluation de la santé communautaire d'Horizon



- Soins de santé primaires
- Aînés et services de soutien aux aînés
- Professionnels travaillant avec les enfants et les jeunes
- Professionnels de la santé mentale et du traitement des dépendances
- Soutiens sociaux dans la collectivité
- Violence familiale

Intervenants clés

Comité consultatif communautaire

- Programme extra-mural
- Programme de soins de santé primaires
- Consultant(e) en soins de santé
- Membres/bénévoles de la collectivité de Sussex
- Services communautaires de Sussex
- Réseau du mieux-être - Sussex et régions avoisinantes
- Services à la famille de Sussex
- Club de partage de Sussex
- Ville de Sussex
- Village de Sussex Corner
- Village de Norton
- Sussex Elementary School
- Centre de ressources familiales du comté de Kings
- Services de traitement des dépendances et de santé mentale
- Infirmier(ère) praticien(ne)
- Santé publique
- Dépistage de la violence familiale
- Comité de restauration du bassin hydrographique de la Kennebecasis
- Snider Mountain Ranch
- GRC
- Kiwanis Nursing Home Inc.
- Armée du Salut de Sussex
- Conseiller(ère) privé(e)
- Hospice de Sussex
- Université Kingswood
- ScotiaMcLeod Inc.
- Belleisle Regional High School
- Sussex Regional High School
- Bibliothèque régionale de Sussex
- Sussex Agricultural Society
- Ambulance NB
- Sussex Resource Centre Inc.
- Ministère du Développement social
- Centre de santé de Sussex
- Médecins de famille
- Action communautaire relative à l'établissement des réfugiés
- Pharmacien(ne)
- Chambre de commerce de Sussex
- Association canadienne de la santé mentale
- Boulier Home Care Services Inc.

Domaines prioritaires recensés



Insécurité alimentaire dans la communauté.

Besoin d'obtenir l'accès à des soins de santé primaires après les heures normales de bureau dans la communauté, y compris l'accès à des services de santé mentale.



Besoin d'avoir un modèle de soins de centres de santé communautaire tout en adoptant une approche collaborative et axée sur l'équipe afin de fournir des services de soins de santé primaires.

Nombre **insuffisant d'options de logements abordables** au sein de la collectivité.



Besoin **d'améliorer l'accès aux services de santé mentale** dans la collectivité.

Besoin de **meilleurs services de soutien dans la communauté pour les familles** aux prises avec des problèmes.



Dans la collectivité, **l'accès aux médecins de famille** est limité, et on prévoit qu'il représentera un défi encore plus important au cours des prochaines années.

Problèmes de transport qui ont une incidence sur la santé.

