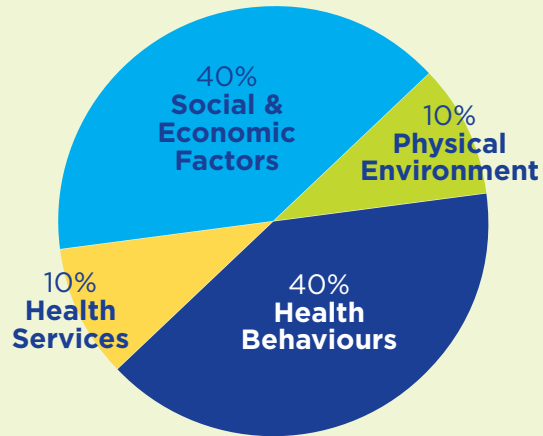


Community Health Needs Assessments Carleton County

Health Determinants

What influences our health?



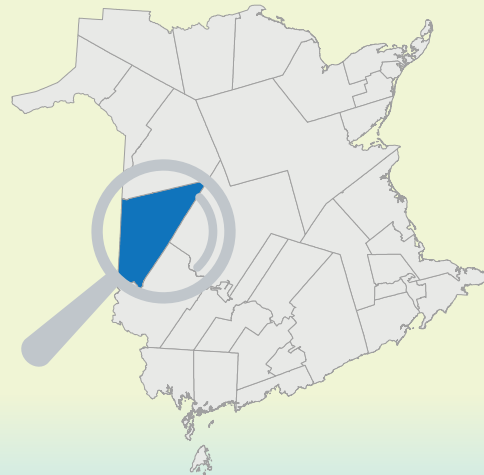
Public Health Agency of Canada Social Determinants of Health

1	Income and Social Status
2	Social Support Networks
3	Education and Literacy
4	Employment and Working Conditions
5	Social Environment
6	Physical Environment
7	Personal Health Practices and Coping Skills
8	Healthy Child Development
9	Biology and Genetic Endowment
10	Health Services
11	Gender
12	Culture

Defining Communities

Carleton County Area

The province is divided into 33 unique communities to ensure a better perspective of regional and local differences.



Community Consultation

Horizon's Community Health Assessment Team



Key Stakeholders

Community Advisory Committee

- Florenceville-Bristol – Municipal Council
- Hartland – Municipal Council
- Woodstock – Municipal Council
- Extra Mural Program
- Public Health
- Primary Health Care Providers
- Diabetes Outreach
- Mental Health and Addictions
- Carleton Manor Nursing Home
- Social Development
- NBCC Woodstock
- School Administration
- Community Schools Program
- Early Language Services
- Carleton County Retired Teachers Association
- Harvest House
- Community Residential Living Board
- River Valley Arts Alliance
- Multicultural Association
- Woodstock Police Force
- Woodstock Fire Department
- Community of Centerville
- Volunteer Family Services
- Big Brothers Big Sisters
- PFLAG
- Red Cross
- Western Valley Regional Service Commission
- Falls Brook Centre
- Carleton Victoria Community Inclusion Network

Priority Areas Identified

Access to family physicians in the community is limited and is expected to become more challenging in coming years as many retire



The need for **more senior outreach programming** in the community to help keep seniors in their own homes longer



Transportation issues in the community that impact health

Lack of awareness regarding programs and services already available in the community



Current hours of operation for primary health care services (including mental health services) are a barrier for many and needs to be examined

The need for **more mental health services** in the community to address the growing rate of mental health issues among youth



Food insecurity in the community

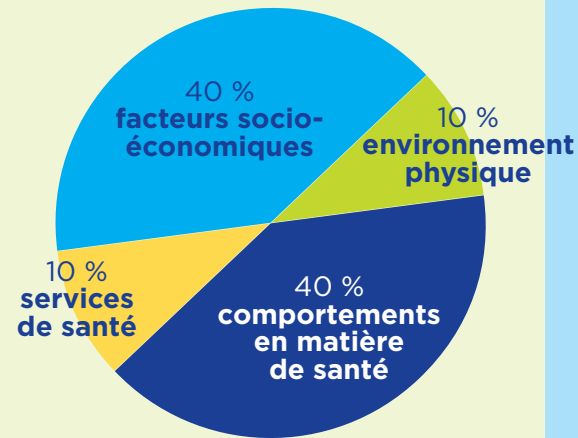
An **insufficient amount of safe affordable housing** options in the community



Évaluations des besoins de la collectivité en matière de santé Région du comté de Carleton

Déterminants de la santé

Quels facteurs influent sur notre santé?



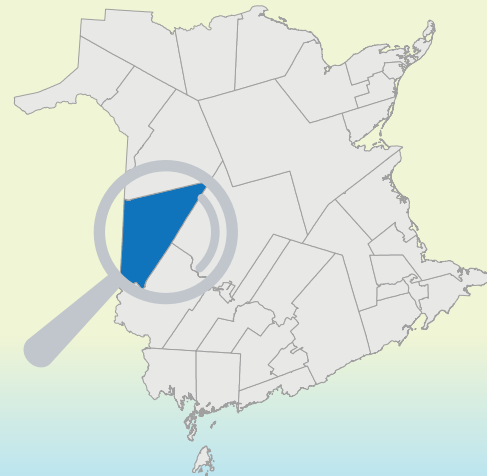
Agence de la santé publique du Canada
Déterminants sociaux de la santé

1	Revenu et situation sociale
2	Réseaux de soutien social
3	Éducation et alphabétisation
4	Emploi et conditions de travail
5	Environnement social
6	Environnement physique
7	Habitudes de vie et capacité d'adaptation personnelles
8	Développement sain des enfants
9	Patrimoine biologique et génétique
10	Services de santé
11	Sexe
12	Culture

Définition des collectivités

Région du comté de Carleton

La province est divisée en 33 collectivités uniques afin d'assurer une meilleure perspective des différences régionales et locales.



Consultation communautaire

Équipe d'évaluation de la santé communautaire d'Horizon



Intervenants clés

Comité consultatif communautaire

- Conseil municipal de Florenceville-Bristol
- Conseil municipal de Hartland
- Conseil municipal de Woodstock
- Programme extra-mural
- Santé publique
- Fournisseurs de soins de santé primaires
- Service d'approche sur le diabète
- Traitement des dépendances et de santé mentale
- Carleton Manor Nursing Home
- Développement social
- CCNB Woodstock
- Administration de l'école
- Programme des écoles communautaires
- Services de développement précoce du langage
- Carleton County Retired Teachers Association
- Harvest House
- Community Residential Living Board
- River Valley Arts Alliance
- Association multiculturelle
- Service de police de Woodstock
- Service d'incendie de Woodstock
- Communauté de Centerville
- Volunteer Family Services
- Grands Frères Grandes Soeurs
- PFLAG
- Croix-Rouge
- Commission de services régionaux de la vallée de l'Ouest
- Falls Brook Centre
- Réseau d'inclusion communautaire Carleton-Victoria

Domaines prioritaires recensés



Dans la collectivité, l'accès aux **médecins de famille est limité**, et on prévoit qu'il représentera un défi encore plus important au cours des prochaines années étant donné les nombreux départs à la retraite

Le besoin davantage de **programmes d'intervention auprès des aînés** afin de les aider à demeurer chez eux plus longtemps



Problèmes de transport qui ont une incidence sur la santé

Méconnaissance des programmes et des services déjà offerts dans la communauté



Les heures d'ouverture des services de soins primaires, y compris les services de santé mentale, constituent un obstacle à l'accès pour de nombreuses personnes, et il faut l'aborder sérieusement

Besoin davantage de services de santé mentale en communauté afin de régler le problème croissant de troubles de santé mentale chez les jeunes



Insécurité alimentaire dans la communauté

Nombre insuffisant d'options de logements sécuritaires et abordables au sein de la collectivité

