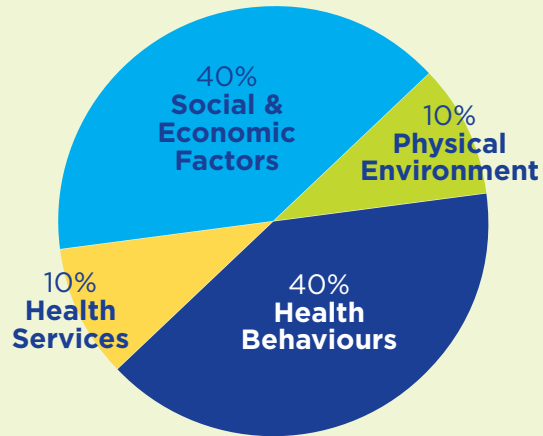


Community Health Needs Assessments Albert County

Health Determinants

What influences our health?



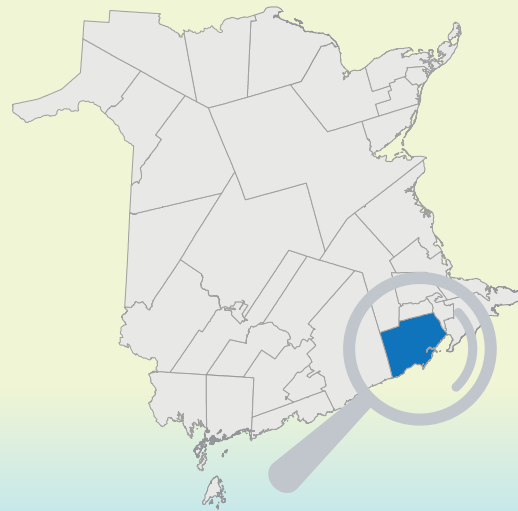
Public Health Agency of Canada Social Determinants of Health

1	Income and Social Status
2	Social Support Networks
3	Education and Literacy
4	Employment and Working Conditions
5	Social Environment
6	Physical Environment
7	Personal Health Practices and Coping Skills
8	Healthy Child Development
9	Biology and Genetic Endowment
10	Health Services
11	Gender
12	Culture

Defining Communities

Albert County Area

The province is divided into 33 unique communities to ensure a better perspective of regional and local differences.



Community Consultation

Horizon's Community Health Assessment Team



Key Stakeholders

Community Advisory Committee

- Albert County Health and Wellness Centre management
- Administration, Moncton and Sackville Hospitals
- Fundy National Park
- Retired Clergy
- Community Health & Extra-Mural program
- Forest Dale Nursing Home
- Water and Environmental Protection for Albert County
- Chipoudy Communities Revitalization Committee
- Community Development
- Paramedic
- Seniors Representative
- Healthy Child Development
- Nurse Practitioner
- Historical Society
- Biology and Genetic Endowment
- Former School Administrator
- Albert County Homecare
- Health Services
- Shepody Food Bank
- Bennett and Albert County Health Care Foundation
- Gender
- Municipality of Hillsborough
- Municipality of Riverside-Albert
- Culture
- Municipality of Alma

Priority Areas Identified



The need to improve mental resiliency and coping skills among children and youth in the community

The need for Albert County Health & Wellness Centre outreach services in the community of Hillsborough



The need for improved access to mental health services in the community

An insufficient amount of safe, affordable housing options in the community



The need for improved supports in the community for young families that are struggling and experiencing difficulties

The need for improved collaboration between municipalities and between municipalities and health and wellness professionals in the community



Food insecurity in the community

The need for additional programs and services in the community to allow seniors to become more engaged, connected and mobile



The need to evaluate the current function of the Albert County Health and Wellness Centre and strategize on how to move forward with the original vision of the CHC model of care

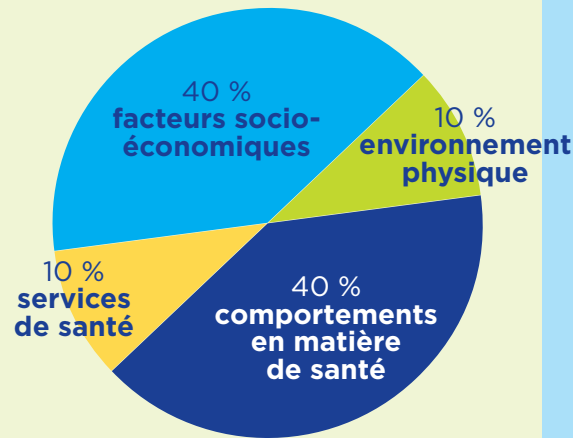
Transportation issues in the community that impact health



Évaluations des besoins de la collectivité en matière de santé Région du comté d'Albert

Déterminants de la santé

Quels facteurs influent sur notre santé?



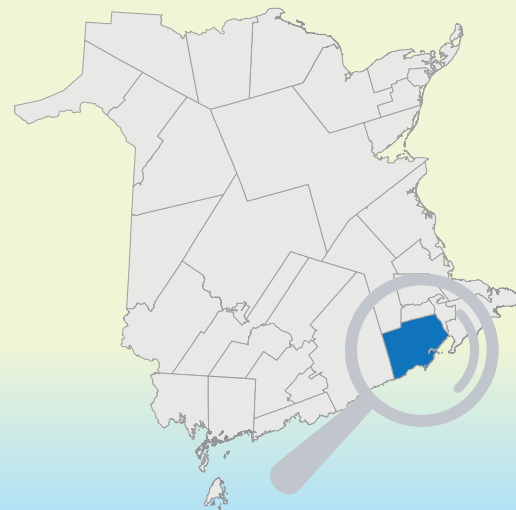
Agence de la santé publique du Canada
Déterminants sociaux de la santé

1	Revenu et situation sociale
2	Réseaux de soutien social
3	Éducation et alphabétisation
4	Emploi et conditions de travail
5	Environnement social
6	Environnement physique
7	Habitudes de vie et capacité d'adaptation personnelles
8	Développement sain des enfants
9	Patrimoine biologique et génétique
10	Services de santé
11	Sexe
12	Culture

Définition des collectivités

Région du comté d'Albert

La province est divisée en 33 collectivités uniques afin d'assurer une meilleure perspective des différences régionales et locales.



Consultation communautaire

Équipe d'évaluation de la santé communautaire d'Horizon



Intervenants clés

Comité consultatif communautaire

- Centre de santé et de mieux-être du comté d'Albert
- Santé communautaire et Programme extra-mural
- Développement communautaire
- Santé publique
- Dépendances et santé mentale
- Développement social
- Comité consultatif du Centre de santé et de mieux-être du comté d'Albert
- Direction d'hôpital, Moncton et Sackville
- Forest Dale Nursing Home
- Personnel paramédical
- Infirmier(ère) praticien(ne)
- Ancien directeur administrateur d'école
- Banque alimentaire de Shepody
- Municipalité de Hillsborough
- Municipalité de Riverside-Albert
- Municipalité d'Alma
- Parc national Fundy
- Clergé à la retraite
- WEPAC
- Comité de relance des communautés Chipoudy
- Représentants des aînés
- Société historique
- Soins à domicile du Comté d'Albert
- Fondation des soins de santé Bennett et du comté d'Albert

Domaines prioritaires recensés



Diminution de la **résilience mentale** et de la capacité d'adaptation **des enfants et des jeunes** de la collectivité

Besoin de services d'approche offerts à la population de la collectivité de Hillsborough par le Centre de santé et de mieux-être du comté d'Albert



Besoin d'améliorer l'accès **aux services de santé mentale** dans la collectivité



Nombre insuffisant d'options de **logements sécuritaires** et abordables au sein de la collectivité



Besoin de meilleurs services de soutien dans la communauté pour les jeunes familles aux prises avec des problèmes



Besoin d'une meilleure collaboration entre les municipalités de la région ainsi qu'entre les municipalités et les professionnels de la santé et du mieux-être de la collectivité



Insécurité alimentaire dans la communauté

Besoin de programmes et de services plus nombreux (additionnels) dans la collectivité afin d'inciter les aînés à participer, à interagir et à bouger davantage



Besoin d'évaluer la fonction actuelle **du Centre de santé et de mieux-être du comté d'Albert** et d'établir des stratégies sur la manière de réaliser la vision originale du modèle de soins des Centres de santé communautaires (CSC)

Problèmes de transport qui ont une incidence sur la santé

